

日本映画専門チャンネル

媒体ご説明資料

**MEDIA
GUIDE**

— 広告に関するお問い合わせ —

日本映画放送株式会社

営業局 広告営業部

koukueigyounihon-eiga.co.jp

〒100-8450

東京都千代田区有楽町1-1-3 東京宝塚ビル15階

TEL:03-3580-3723 FAX:03-3580-3730

www.nihon-eiga.com / www.jidaigeki.com



感動は時代を超える

最新作から不朽の名作まで、映画ファンの心を熱くする話題作を放送。
映画やドラマの幅広い楽しみ方を提供しています。

バラエティ豊かな編成

●《総力特集》 《シリーズ一挙放送》

『ゴジラ』シリーズ4Kデジタルリマスター最恐画質8ヶ月連続放送』『架空OL日記』映画・ドラマ一挙放送!など、あるテーマに沿った作品を一挙に放送するチャンネルの名物企画



「キングコング対ゴジラ」(完全版)4Kデジタルリマスター
TM & © 1962 TOHO CO., LTD.

●不朽の名作

日本映画史に名を遺す勝新太郎主演作や、倉本聰脚本「北の国から」<デジタルリマスター版>など一度は見ておきたい作品を放送。



「北の国から」<デジタルリマスター版> ©フジテレビジョン

●新作映画が毎週登場!

最新映画は《日曜邦画劇場》にて放送。フジテレビ・軽部真一アナウンサーの軽妙な解説とゲストを招いたトークが人気。20年続くチャンネルの看板企画。



「ヲタクに恋は難しい」
©2020映画「ヲタクに恋は難しい」製作委員会

●様々な映像コンテンツ

ドキュメンタリー作品やバラエティ番組、アニメシリーズやオリジナル番組まで映画、ドラマ以外のコンテンツも充実。



「人生フルーツ」 ©東海テレビ



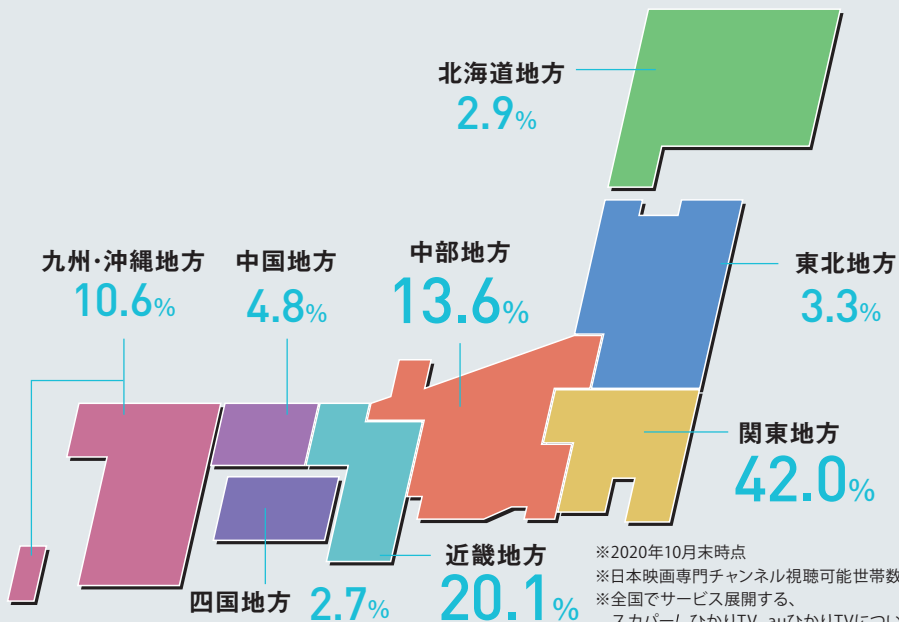
日本映画専門チャンネル

782万世帯

プラットフォーム 多彩なプラットフォームで放送中

スカパー! J:COM CATV ひかりTV auひかり

地方別シェア 関東、中部、近畿で全体の75%を占める



※2020年10月末時点
 ※日本映画専門チャンネル視聴可能世帯数に対する割合
 ※全国でサービス展開する、スカパー!、ひかりTV、auひかりTVについては、総務省統計局国勢調査(2015年度版)に基づき算出しています。

- スカパー!..... 140万世帯
 - ケーブル(J:COM 他)..... 556万世帯
 - IPTV(ひかりTV/auひかり)..... 86万世帯
- 2020年10月末時点

視聴可能世帯数ランキング

順位	チャンネル名	加入世帯数
1	アニメチャンネル	-
2	時代劇専門チャンネル	8,050,441
3	海外ドラマチャンネル	-
4	映画チャンネル	-
5	日本映画専門チャンネル	7,824,318
6	音楽チャンネル	-
7	アニメチャンネル	-
8	スポーツチャンネル	-
9	国内ドラマチャンネル	-
10	スポーツチャンネル	-

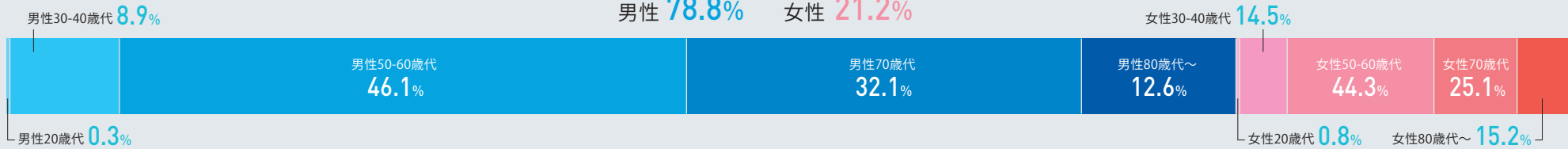
出典:『月刊 B-maga』2020年10月号



テレビを観ることを楽しむ30才以上の男女中心

性・年齢別

男性を中心に30代後半～シニアまで幅広い視聴者



幅広い世代に観られているチャンネルです

ターゲット別 個人接触率 ※2020年4月13日(月)～26日(日) ※全58Ch

順位	男性20～34才 n=125	接触率 (%)	順位	男性35～49才 n=195	接触率 (%)	順位	男性50才以上 n=417	接触率 (%)	順位	女性20～34才 n=132	接触率 (%)	順位	女性35～49才 n=223	接触率 (%)	順位	女性50才以上 n=423	接触率 (%)
1	アニメチャンネル	0.14	1	報道チャンネル	0.14	1	時代劇専門チャンネル	0.19	1	アニメチャンネル	0.09	1	アニメチャンネル	0.3	1	報道チャンネル	0.1
2	海外ドラマチャンネル	0.06	2	アニメチャンネル	0.12	2	総合エンタメチャンネル	0.17	2	報道チャンネル	0.08	2	アニメチャンネル	0.08	1	時代劇専門チャンネル	0.1
3	アニメチャンネル	0.03	3	総合エンタメチャンネル	0.11	3	映画チャンネル	0.16	3	報道チャンネル	0.05	2	アニメチャンネル	0.08	1	総合エンタメチャンネル	0.1
4	スポーツチャンネル	0.02	4	総合エンタメチャンネル	0.1	4	報道チャンネル	0.14	4	アニメチャンネル	0.04	4	ドキュメンタリーチャンネル	0.05	4	海外ドラマチャンネル	0.09
4	日本映画専門チャンネル	0.02	5	アニメチャンネル	0.09	4	邦画チャンネル	0.14	4	アニメチャンネル	0.04	4	映画チャンネル	0.05	4	海外ドラマチャンネル	0.09
4	総合エンタメチャンネル	0.02	6	総合エンタメチャンネル	0.06	4	日本映画専門チャンネル	0.14	6	映画チャンネル	0.03	4	海外ドラマチャンネル	0.05	6	映画チャンネル	0.08
4	総合エンタメチャンネル	0.02	6	アニメチャンネル	0.06	7	洋画チャンネル	0.13	6	総合エンタメチャンネル	0.03	4	国内ドラマチャンネル	0.05	6	海外ドラマチャンネル	0.08
4	総合エンタメチャンネル	0.02	8	報道チャンネル	0.05	8	総合エンタメチャンネル	0.1	8	スポーツチャンネル	0.02	4	アニメチャンネル	0.05	6	国内ドラマチャンネル	0.08
4	総合エンタメチャンネル	0.02	8	ドキュメンタリーチャンネル	0.05	9	アニメチャンネル	0.09	8	映画チャンネル	0.02	4	総合エンタメチャンネル	0.05	6	アニメチャンネル	0.08
10	報道チャンネル	0.01	8	海外ドラマチャンネル	0.05	10	洋画チャンネル	0.08	8	洋画チャンネル	0.02	4	総合エンタメチャンネル	0.05	6	報道チャンネル	0.08
10	スポーツチャンネル	0.01	8	音楽チャンネル	0.05	10	洋画チャンネル	0.08	8	総合エンタメチャンネル	0.02	4	総合エンタメチャンネル	0.05	6	海外ドラマチャンネル	0.08
10	スポーツチャンネル	0.01	8	総合エンタメチャンネル	0.05	10	総合エンタメチャンネル	0.08	8	総合エンタメチャンネル	0.02	12	音楽チャンネル	0.04	12	日本映画専門チャンネル	0.07
10	洋画チャンネル	0.01	13	日本映画専門チャンネル	0.04	10	総合エンタメチャンネル	0.08	8	海外ドラマチャンネル	0.02	12	音楽チャンネル	0.04	12	海外ドラマチャンネル	0.07
10	洋画チャンネル	0.01	13	洋画チャンネル	0.04	14	ドキュメンタリーチャンネル	0.07	14	日本映画専門チャンネル	0.01	12	総合エンタメチャンネル	0.04	12	音楽チャンネル	0.07
10	海外ドラマチャンネル	0.01	13	総合エンタメチャンネル	0.04	14	海外ドラマチャンネル	0.07	14	スポーツチャンネル	0.01	15	日本映画専門チャンネル	0.03	15	映画チャンネル	0.06
ほか同率タイ1チャンネル			ほか同率タイ2チャンネル			ほか同率タイ1チャンネル			ほか同率タイ2チャンネル			ほか同率タイ2チャンネル			ほか同率タイ1チャンネル		

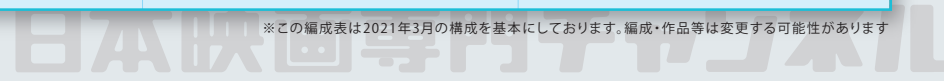
※VR機械式ペイテレビ接触率調査データ(2021年1月現在参加チャンネル)



往年の名作から話題の最新作まで。あらゆる世代が楽しめる日本映画や国内ドラマを放送中!

	月 曜	火 曜	水 曜	木 曜	金 曜	土 曜	日 曜
7:00							倉本聡劇場 倉本聡が手掛けた、あの名作たちが再び。
9:00	 <p>映画以上に映画的! 2時間サスペンスは、名監督による作品や実験的手法の宝庫! おとなを満足させるサスペンス作品を平日毎日3作品お届けします。</p>					 <p>『シグナル 長期未解決事件捜査班』 ©カンテレ</p>	このドキュメンタリーがすごい!
13:30							
14:00							
17:00							
19:00						週末  ドラマ 週末は連続ドラマを一挙放送。誰もが知っている話題作から懐かしの作品まで、すべてのドラマをコンプリート放送!	日曜邦画劇場 毎週日曜午後から話題の映画作品を一挙放送。夜9時からの作品は軽部支配人の解説をお届けします。
21:00					『ゴジラ』シリーズ 4Kデジタルリマスター 最恐画質8か月連続放送	高倉健劇場 月2作品ずつ5ヶ月にわたって、高倉健主演の映画作品を特集放送いたします。	
23:00						月イチ衝撃作 スクランダラスな近作を放送する“月イチ衝撃作”。	
23:30							
1:00							日曜邦画劇場 軽部真一支配人の解説付きの再放送
2:00							
3:00							

※この編成表は2021年3月の構成を基本にしております。編成・作品等は変更する可能性があります





日本映画専門チャンネルは新作映画を積極的に製作しています

『8日で死んだ怪獣の12日の物語』 2020年7月31日 公開

“世界は愛でつながっている”

コロナ禍でも最高のエンターテインメントを届けたいという想いから、YouTubeにて配信された物語に、追加キャストを迎え、劇場版に進化した作品。



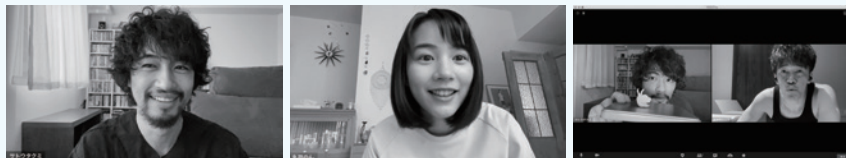
©日本映画専門チャンネル/ロックウェルアイズ

脚本・監督・造形：岩井俊二 原案：樋口真嗣

出演：斎藤工/のん/武井壮/穂志もえか/樋口真嗣

プロデューサー：宮川朋之/水野昌 ラインプロデューサー：田井えみ

製作：日本映画専門チャンネル/ロックウェルアイズ



・2020年8月7日～オンライン上映

コロナ禍でもミニシアターを支援したいという本作の当初の想いから、Vimeo オンデマンドにてオンライン上映も実施(収益はミニシアターに還元)。

・主題歌は、小泉今日子「連れてってファンタージェン」

「主題歌にはこの曲しかない」と岩井監督が熱烈オファーし、実現。岩井が主宰するユニットikireが参加し、2020年版「連れてってファンタージェン」が誕生した。

・オリジナルカプセル怪獣フィギュア

劇中に登場するカプセル怪獣を、世界的フィギュアメーカー海洋堂が複製。一部劇場やオンラインにて販売した。

『ジャズ喫茶ベイシー Swiftyの譚詩(Ballad)』 2020年9月18日 公開

その男は、レコードを演奏する。

岩手県一関市、世界中から客が集うジャズ喫茶「ベイシー」
マスター・菅原正二が50年にわたってこだわり抜いた唯一無二の音と、
“ジャズな生き様”を炙り出すドキュメンタリー。



©「ジャズ喫茶ベイシー」フィルムパートナーズ



監督：星野哲也 編集：田口拓也

出演：菅原正二/島地勝彦/厚木繁伸/村上“ボンタ”秀一/坂田明/ペーター・プロッツマン/阿部薫
中平穂積/安藤吉英/磯貝建文/小澤征爾/豊嶋泰嗣/中村誠一/安藤忠雄/鈴木京香
エルヴィン・ジョーンズ/渡辺貞夫(登場順)ほか ジャズな人々


エグゼクティブプロデューサー：亀山千広

プロデューサー：宮川朋之/古郡真也

製作：日本映画専門チャンネル/BSフジ/ロードアンドスカイ・オーガニゼーション
ライブ・ビューイング・ジャパン/ユニバーサル ミュージック/岩手めんこいテレビ

シニアに刺さる時代劇CMを当チャンネルでオリジナル制作しました

メディケア生命保険株式会社（住友生命グループ）

展開チャンネル 

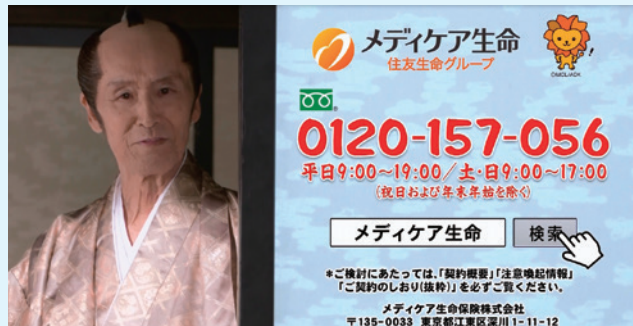
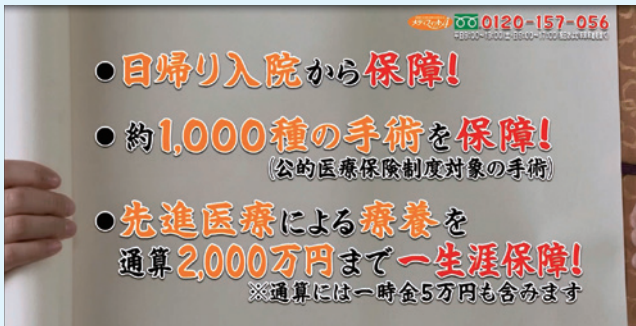
- オリジナルCM制作
- 時代劇専門チャンネルガイド表4広告

商品 医療終身保険メディフィットA（エース）

シニア向け医療終身保険を時代劇風オリジナルCMでユーモラスにわかりやすく紹介。

長い間京都の撮影所で時代劇制作に携わったスタッフによるオリジナルCM制作は、時代劇専門チャンネルならではの提案です。本CMは時代劇専門チャンネルだけでなく、地上波や民放BS局でも放送されました。

オリジナルCM制作



時代劇専門チャンネルガイド表4広告

住友生命グループのメディケア生命です! 

今の医療保険、あなたに合っていますか?

よか 見直して 保険、

お手頃な保険料で 医療保険 保障が一生続く **メディフィットA**

60歳女性 月額 3,175円

保障料は、**一生涯** あがらない!

ネット・通算で 85歳 まで 申し込める!

年齢	60歳	70歳	80歳
男性	3,700円	5,375円	7,880円
女性	3,175円	4,700円	6,825円

メディフィットAの特長

- 1. 保障料は、一生涯あがらない!
- 2. ネット・通算で85歳まで申し込める!
- 3. 付帯する医療サービスが充実!

メディケア生命 

0120-157-056

平日9:00~19:00 / 土・日9:00~17:00

メディケア生命保険株式会社

オリジナルCM制作だけでなく、様々な形で広告主様の課題解決が可能です

大鵬薬品工業株式会社



- オリジナルCM制作
- 時代劇専門チャンネルガイド同梱アンケート

商材 風邪によるのどの痛みや咳をおさえ取り除く銀翹散(ぎんぎょうさん)

CM素材を制作されていない広告主様へオリジナルCM制作を提案。

風邪が流行りだす秋～冬にCMを放送し商品訴求すると同時に、「時代劇専門チャンネルガイド」にて購読者へアンケートを実施。購読者が抱く風邪薬のイメージやCM認知度調査を実施し、広告主様へフィードバックしました。

オリジナルCM制作



時代劇専門チャンネルガイド同梱アンケート

大鵬薬品

すぐ飲める 液体タイプ

のどの風邪かな?と思ったら... マスク、うがい、銀翹散

「ひき始め」にオススメ!

ひきはじめのこんな症状に! 喉の痛み、せき、口渇き

かぜのひき始めでも最も多い症状 「のどの痛み」に効く!

銀翹散に含まれる生薬は、のどの痛みを緩和する。気道の炎症を抑える効果が期待できます。

大鵬薬品

アンケートに答えて当てる! 23名様プレゼント

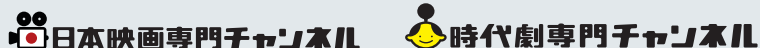
QUOカード(5,000円分) 3名様

チオピタドリンク 50本入り 10名様

時代劇専門チャンネルグッズ 「おもてなしセット」5名様

時代劇専門チャンネルグッズ 「陶製カマゴ」10名様

大鵬薬品



スポット基本料金

30秒 定価 **¥30,000**

90秒 定価 **¥90,000**

60秒 定価 **¥60,000**

120秒 定価 **¥120,000**

実績広告主

家電・AV機器

Apple
エプソン販売
MTG
ドルビージャパン
パナソニック
富士通

アパレル

ICI石井スポーツ
グンゼ
シチズン時計
ホットマン
富士紡ホールディングス

美容・健康食品

協和発酵バイオ
DHC
ファーマフーズ
ファンケル
ミュゼプラチナム
八幡物産
わかさ生活
ワコール
世田谷自然食品
フューチャーラボ
山田養蜂場
ヤーマン

食品・飲料

味の素	キミセ醤油
アサヒグループ食品	月桂冠
アサヒカルピスウェルネス	さつま無双
味の素	サントリー
いなば食品	澁谷食品
井上誠耕園	日清ファルマ
宇治田原製茶場	ニチレイ
江崎グリコ	日本盛
遠藤酒造場	ブルックス
大塚製菓	ペルノ・リカール・ジャパン
かねふく	森永製菓
キッコーマン	あじかん
雪印メグミルク	

エンターテインメント

LDH pictures
KADOKAWA
GAGA
クロックワークス
松竹
スターダストピクチャーズ
東宝
東映
トムスエンターテインメント
ファントム・フィルム
ブロードメディア・スタジオ

出版

NHKエンタープライズ
講談社
TCエンターテインメント
中日映画社
双葉社
マーベラス
リイド社

薬品・医療

エーザイ
小林製薬
再春館製薬所
シオノギヘルスケア
新日本製薬
ゼリア新薬工業
大正製薬
大鵬薬品工業
武田薬品工業
山本漢方製薬
ライオン
龍角散
わかもと製薬
富山常備薬
奈良大和生薬

情報・通信

アブロード(スポーツエントリー)
NTTドコモ
エポラブルアジア(エアトリ)
JTB
セガゲームス
MACHINE ZONE. INC.
ユーキャン

金融・保険

SBIいきいき少額短期保険
SBI損害保険
オリックス生命保険
信和グループ
積水ハウス
セゾン自動車火災保険
ソニー損害保険
太陽生命保険
東京スター銀行
東京ミネルヴァ法律事務所
ハウスドゥ
ひかり法律事務所
メディケア生命保険
トライアングル少額短期保険

施設

アルバータ州観光公社
伊豆箱根鉄道
鴨川シーワールド
墨田区商店街連合会

化粧品・トイレタリー

ザ・プロアクティブカンパニー
資生堂
ドクターシーラボ
バスクリン

小売り・サービス

アデランス
アートネイチャー
オークローンマーケティング
カインズ
関電SOS
三洋ペイント
ジャパネットたかた
セブン-イレブン・ジャパン
セコム
セントラル警備保障
ディノス・セシール
テレビショッピング研究所
西川産業
日本インプラント
良品プラス
ワタミ
アンファー

その他

日本たばこ産業(JT)
日本ユニセフ協会

※2015年～2020年度実績の一部を掲載