

東京湾岸エリア富裕層向け広告配布サービス

湾岸メール

都心湾岸エリアに立地するタワーマンションの住民に
店舗の告知、キャンペーン等の情報をダイレクトに
お届けすることが可能です

株式会社十二社

湾岸メールとは—

富裕層が多く居住する タワーマンションにお住いの方へ 向けた広告物の配布サービス

東京都 港区・中央区・江東区の湾岸エリアの配布が難しいタワーマンションに公開情報で取得した宛名を付けたメール便形式で布する為、通常のポスティングでは投函すること出来ないマンションに配布が可能です。

江東区

豊洲・有明
東雲 他

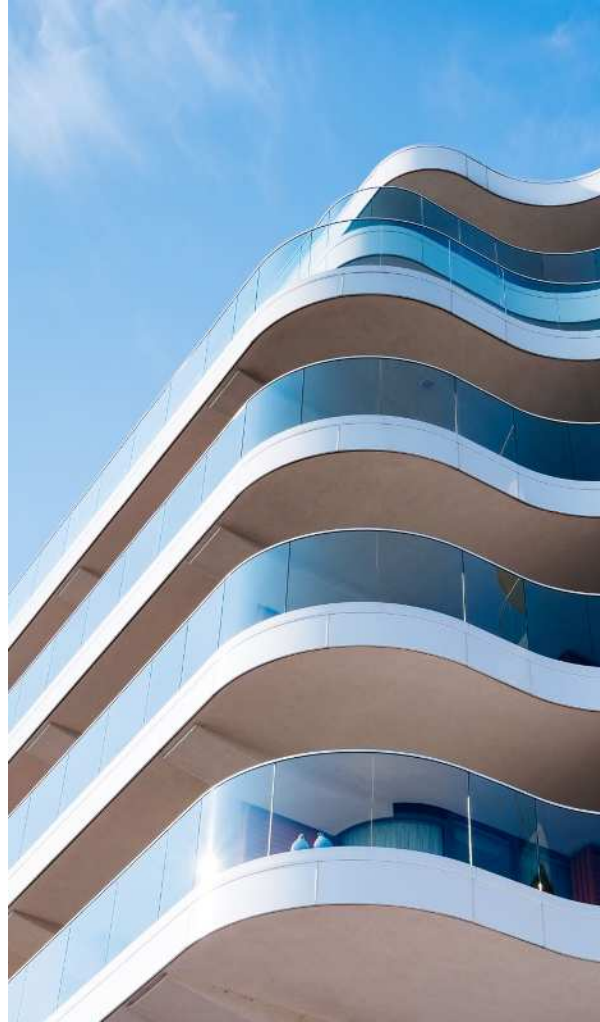
中央区

晴海・勝どき
月島 他

港区

港南・芝浦
台場 他

※詳細は配布マンションリストでご確認ください



サービスの特徴①

開封率にも着目したサービス

特徴

▶ セキュリティの厳しいタワーマンションに配布可能

東京都港区・中央区・江東区の湾岸エリアの配布が難しいタワーマンションに公開情報で取得した宛名を付けたメール便形式で配布する為、通常のポスティングでは投函できないマンションに配布が可能です。

※法務局の不動産登記簿謄本(公開情報)を基に居住者へ配布個人情報保護法に抵触していません

▶ チラシ以外の広告物も同梱対応

カタログや冊子・サンプル商品などの配布にも対応しております。
1社様単独での配布も実施しております。

※配布期間、料金は要相談ください

▶ 封筒を開封させる工夫

地域を独自に取材した情報紙を同梱することで開封率を上げる施策をとっています。



サービスの特徴②ー

単独配布で他媒体との差別化も可能



特 徴

▶ 多種多様なサイズにも対応

基本サイズA4～特殊なサイズまで対応しています。サンプルなどの同封も可能なので、独自の特性を生かした配布ができます。

▶ 配布日はご計画に合わせて設定可能

通常スケジュール配布日と別日に配布することが可能なため、宣伝計画に合わせて設定することができます。

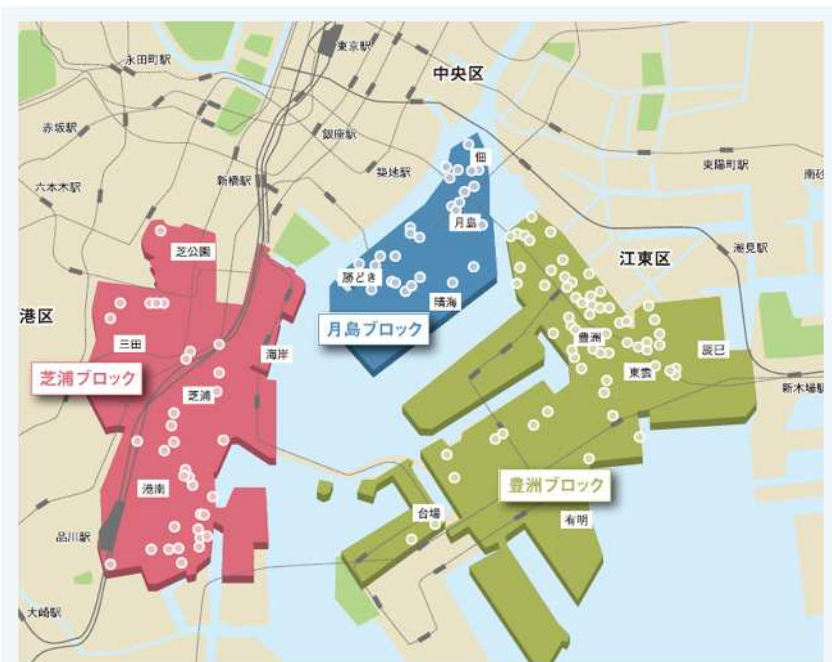
事例

- ・商業施設様 クリスマスカタログ配布（シーズンカタログ）
- ・湾岸エリア付近の大型商業施設様 イベント告知（D3 2つ折りチラシ）
- ・自動車販売会社様 イベント告知（A4チラシ）
- ・新商品のサンプル同梱配布 etc…

※詳細は担当までお問い合わせください。

配布マンションエリアー

アクティブな富裕層が暮らすエリア



※最新棟数/戸数につきましてはお問い合わせ下さい

配布戸数

約**37,000**部

配布軒数

約**130**棟

チラシ配布料金表一

■通常チラシ

サイズ 規格	A4	B4	A3/B3	A2/B2	A1/B1
普通紙	12.0	14.0	16.0	23.0	32.0
厚紙	13.0	16.0	20.0	30.0	-

■その他・特殊サイズ

重さ サイズ	～50g	～60g	～70g	～80g	～90g	100g
A4以下	35.0	37.0	43.0	47.0	54.0	58.0

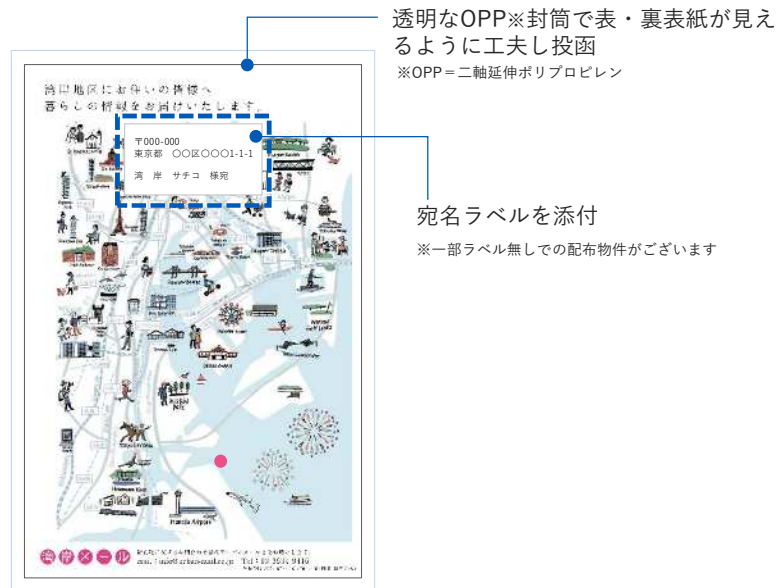
※ 税抜価格で表示しております

※ 厚紙は四六判135kgからとなります

※ 仕上りがA4サイズ以上の広告物は **A4サイズ以下で納品**をお願いします

※ 特殊サイズにつきましては事前にご相談ください

配布見本一



ご利用の注意事項

- ・ブロック単位・定数でお申し込みください
- ・**お申し込み後の変更・中止はできません**
- ・配布完了報告書等は発行しません
- ・お取扱い業種は新聞折込広告基準に準じます
- ・次の事象が発生したときは配布ができなくなる場合があります。
その場合の広告物の**ご返却、代金のご返金は出来かねます**ので予めご了承ください。
☆豪雨・豪雪、自然災害により配布が出来ないとき
☆管理人・住民からの申し出により配布を断られたとき

発行スケジュール/締切 2024

号数	発行日 / 配布期間	広告申込締切日	広告納品締切日	備考
Vol.88	2/1(木) [2/1(木)~2(金)]	1/18(木)	1/25(木)	
Vol.89	3/14(木) [3/14(木)~15(金)]	2/29(木)	3/7 (木)	
Vol.90	4/11(木) [4/11(木)~12(金)]	3/28(木)	4/4 (木)	
Vol.91	5/23(木) [5/23(木)~24(金)]	5/9 (木)	5/16(木)	
Vol.92	6/13(木) [6/13(木)~14(金)]	5/30(木)	6/6 (木)	
Vol.93	7/11(木) [7/11(木)~12(金)]	6/27(木)	7/4 (木)	
Vol.94	9/12(木) [9/12(木)~13(金)]	8/29(木)	9/5 (木)	
Vol.95	10/3(木) [10/3(木)~4(金)]	9/19(木)	9/26(木)	
Vol.96	11/7(木) [11/7(木)~8(金)]	10/23(木)	10/30(木)	
Vol.97	12/5(木) [12/5(木)~6(金)]	11/21(木)	11/28(木)	

※上記日程以外に単独配布をご希望の場合はご相談ください

本資料についての問い合わせ先

メールアドレス

wangan@juniso.co.jp

電話

03-5371-0012

会社概要

社名

株式会社十二社 <http://www.juniso.co.jp>

設立

昭和38年8月

資本金

27,000,000円

本社

東京都新宿区西新宿4-29-6 WISビル2F

事業内容

セールスプロモーションに関する広告媒体の取扱業務
セールスプロモーションに関する広告・宣伝物の企画・制作・印刷/Webマーケティング業務